



COMUNE DI OLEGGIO

PROVINCIA DI NOVARA

Il progettista:
ing. Renato Scarabotti



Il Responsabile del procedimento:
arch. Maria Chiara Valli



Intervento di manutenzione straordinaria Scuole Rodari

PROGETTO DEFINITIVO - ESECUTIVO

Piante - Comparativa

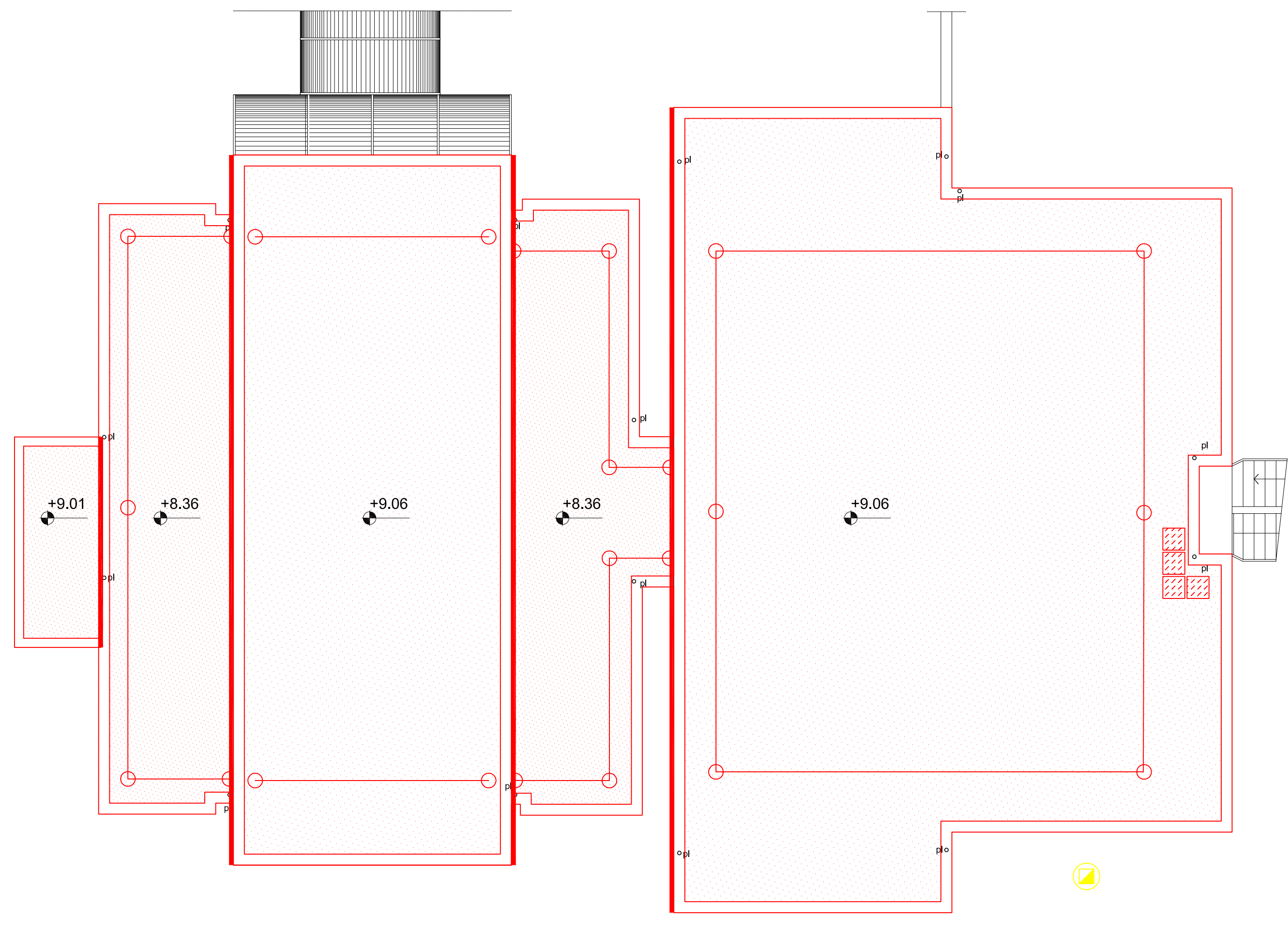
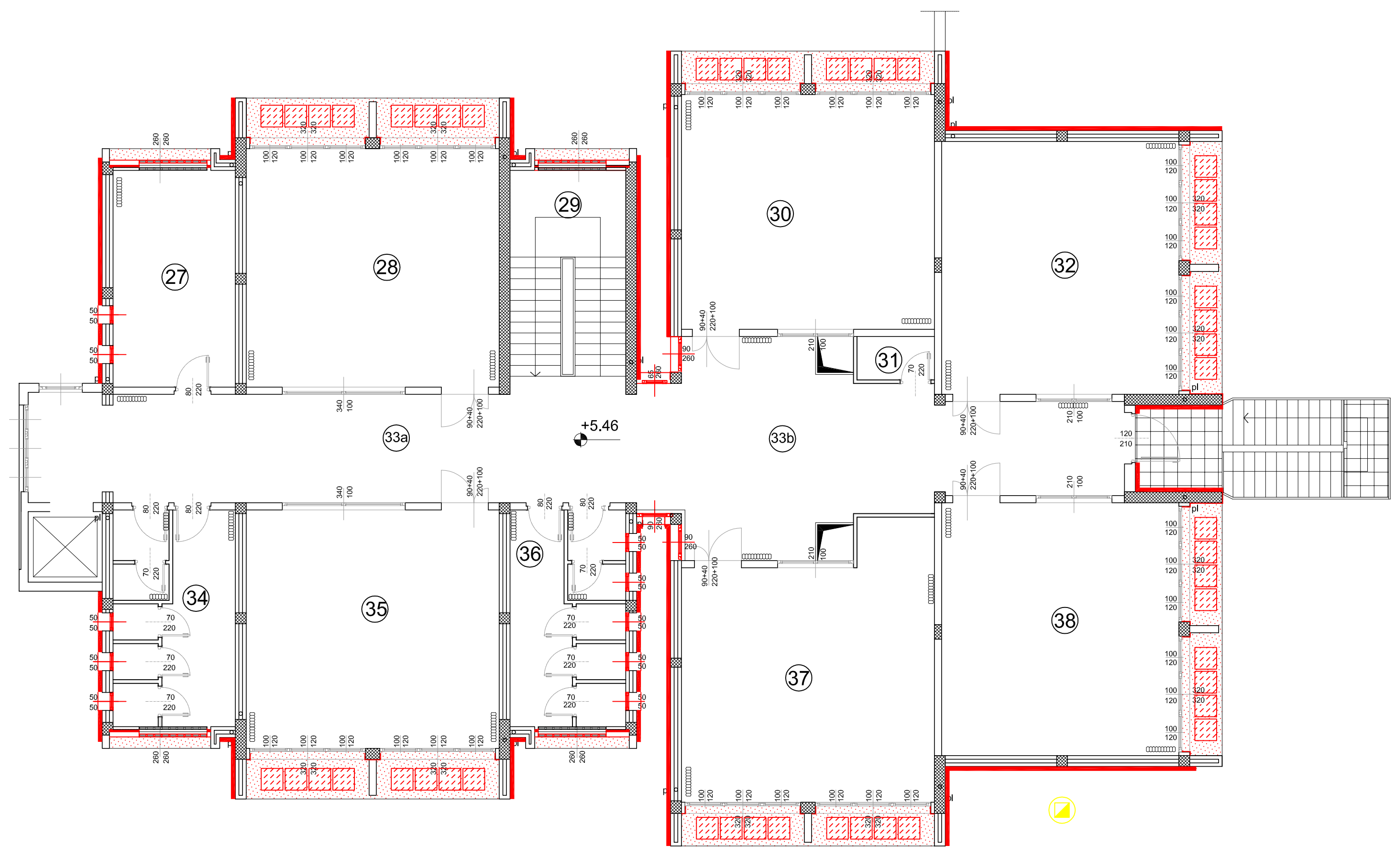
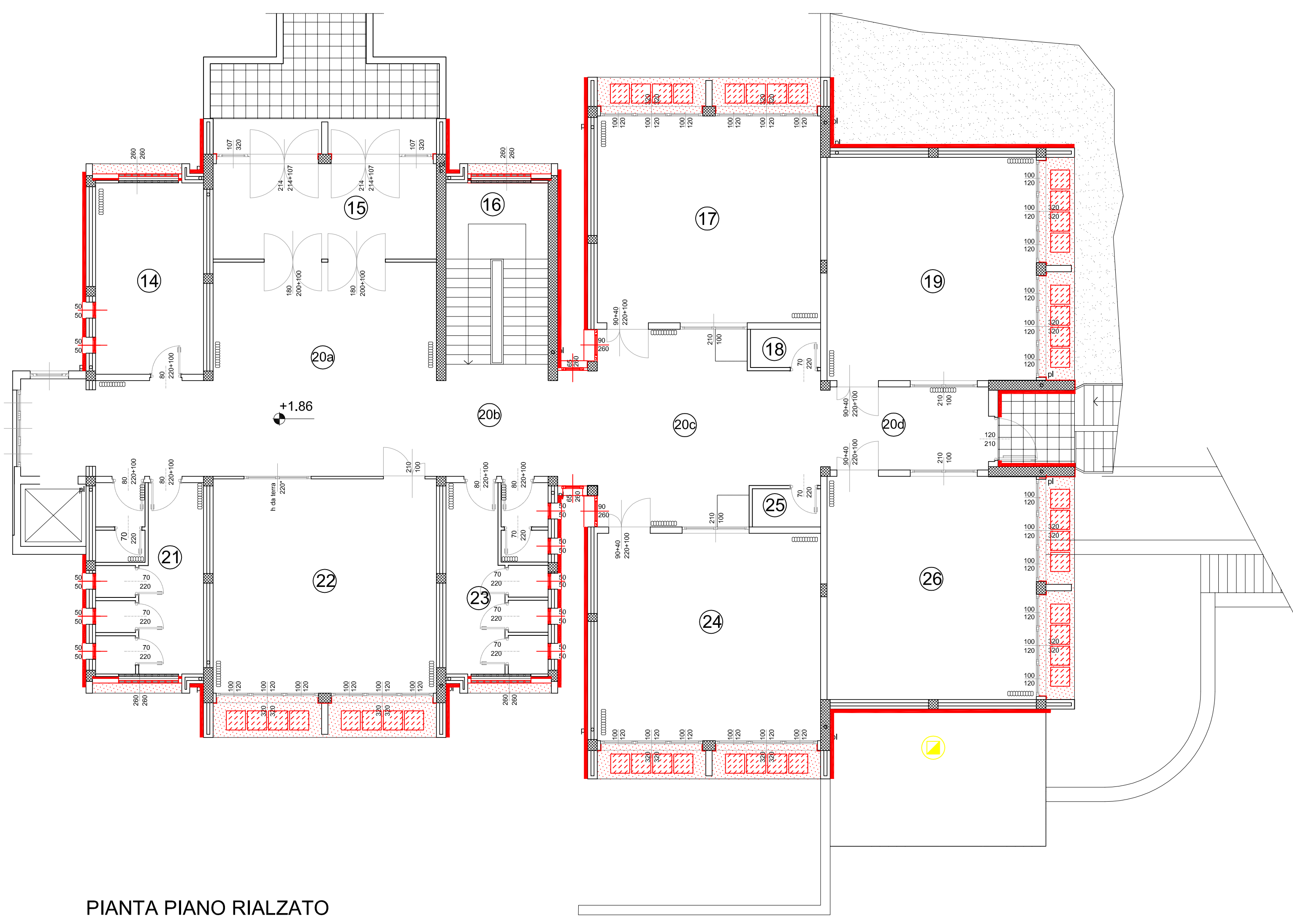
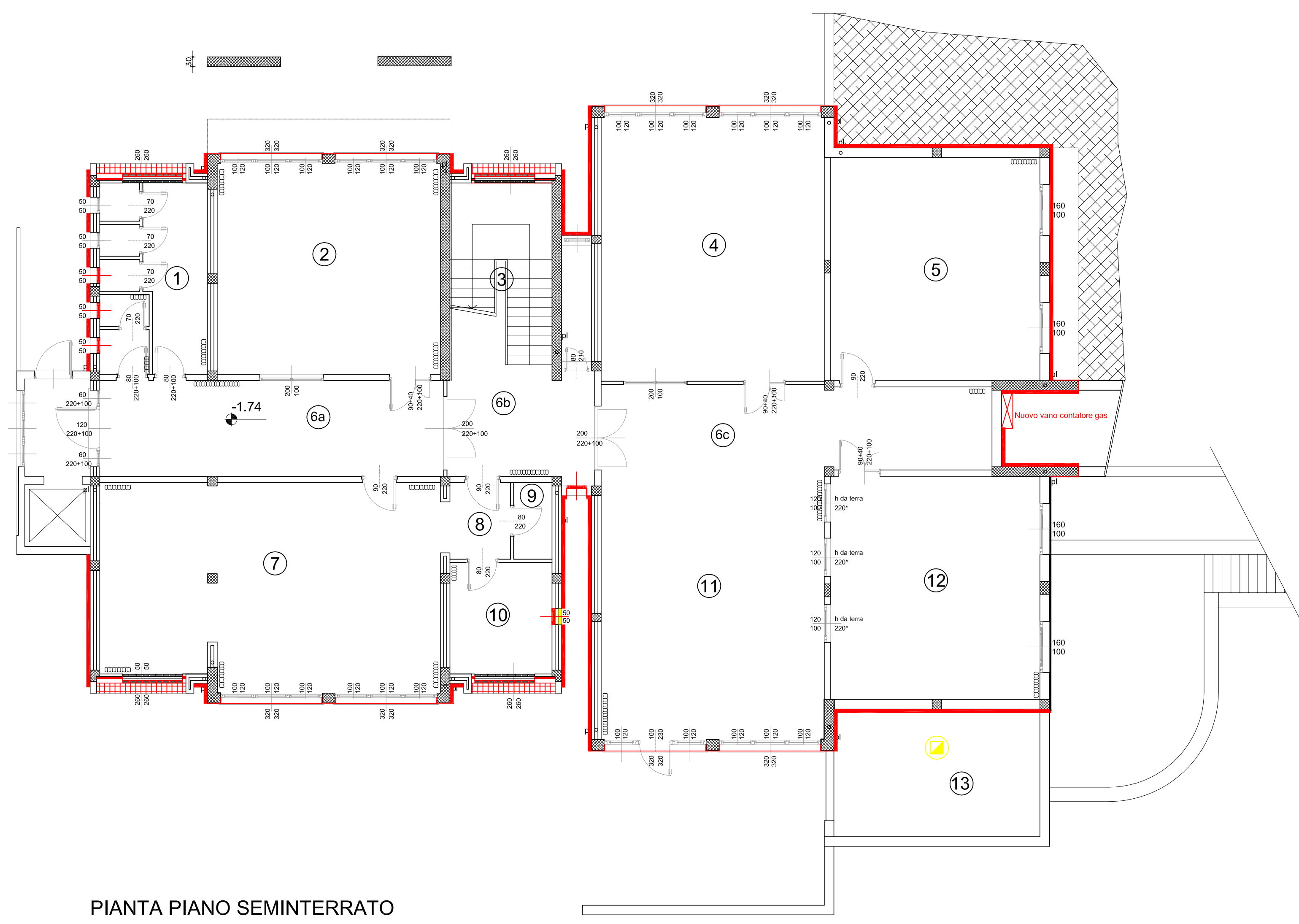
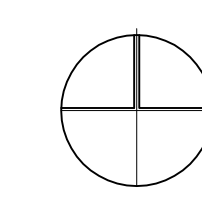
estremi approvazione:
Deliberazione di Giunta Comunale n. 242 del 10.11.2014

data:
Novembre 2014

scala:
1:100

Elaborato:

4

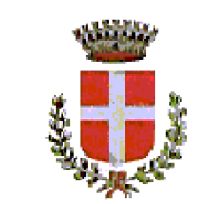


PIANTA PIANO SEMINTERRATO

PIANTA PIANO RIALZATO

PIANTA PIANO PRIMO

PIANTA PIANO COPERTURA



COMUNE DI OLEGGIO
PROVINCIA DI NOVARA

Il progettista:
ing. Renato Scarabotti

Il Responsabile del procedimento:
arch. Maria Chiara Valli

Intervento di manutenzione straordinaria Scuole Rodari

PROGETTO DEFINITIVO - ESECUTIVO

Piante - Comparativa

estremi approvazione:
Deliberazione di Giunta Comunale n. 242 del 10.11.2014

data:
Novembre 2014
scala:
1:100

Elaborato: